

春庵喫茶

春庵喫茶、今月は職員がかき氷を楽しく作りました。利用者様も好きな「みつ」を選ばれ「冷たくておいしい～」と喜ばれていました。



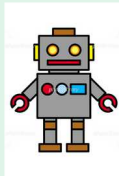
映える☆



冷たくておいしい～

生産性向上委員会

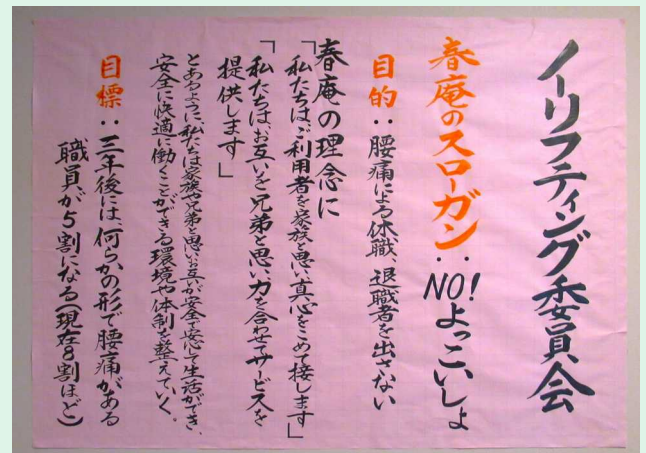
近年は介護現場でも生産性の向上による働き方改革が求められています。8月21日、今年発足した生産性向上委員会にて、見守りシステムのデモ見学会を行いました。



今後も同委員会ではICT機器や介護ロボット等の情報収集と業務分析により、より良いケアと職場環境の改善に努めていきたいと思っています。



ノーリフティング委員会





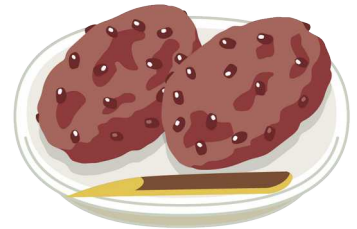
8月7日 立秋

- 麦ごはん
- 味噌汁
- とんかつ
- 山くらげ炒め煮
- とろろ芋



8月15日 お盆（佐賀の郷土料理）

- 五目寿司
- 冷やしそうめん汁
- がめ煮
- 干シタラと昆布の煮物
- 水芋の胡麻和え



8月12日 季節のおやつ メロンクリームソーダゼリー

シュワシュワのメロンゼリーに、いちごとパインのゼリー、アイスクリームをトッピング。暑さも吹き飛ばす、爽やかなおやつに仕上げました。

栄養課 新人紹介



6月より栄養課に勤務しています。覚えることが多く、戸惑うことばかりですが、先輩方が丁寧に教えてくださいます。最近の趣味は、近くの多布施川などを、電動自転車に乗って散歩をすることです。どうぞ、よろしくお願いたします。

菊地 晶子 (きくち あきこ) さん

介護課2階 新人紹介



7月より介護職で勤務しています。介護職に就くまでは、建設業で働いていました。中学からはじめた硬式テニスは、今でも楽しんでいます。趣味はお酒です。介護業界は、はじめてで戸惑うこともあります。精一杯頑張りますので、よろしくお願いたします。

簗原 湖太郎 (みのらはら ことろう) さん

【写真の使用については全て本人・家族より承認を得ています】

社会福祉法人 春陽会
特別養護老人ホーム 春庵
短期入所生活介護 春庵
居宅介護支援事業所 春庵

通所介護 春庵
訪問介護 春庵

Tel 0952-31-0711(代表)

Fax 0952-31-0721

HP 右QRコード、または<http://www.2006shunan.sakura.ne.jp>

